

## INFORMATIONS PRATIQUES

# HENRI MATISSE,

COLLECTION DE LA VILLE DE VENCE

## LA FORCE DU DESSIN

Rencontres singulières avec Gaëlle Chotard, Angèle Guerre, Michel Houssin, Gilles Miquelis, Bernard Moninot, Françoise Pétrivitch, Muriel Toulemonde.

MUSÉE DE VENCE, 2 PLACE DU FRÈNE  
T. 00 33 (0)4 93 24 24 23  
info@museeence.com / www.museeence.com  
librairiedumuseeence

### Droit d'entrée

- TARIF : 6 €
- TARIF RÉDUIT : 3 €  
Groupes à partir de 10 personnes, enfants de 12 à 18 ans. Étudiants sur présentation d'une carte en cours de validité.
- GRATUIT  
Moins de 12 ans, adhérents ICOM, demandeurs d'emploi inscrits en France (justificatif de - 6 mois), allocataires du RSA ou de l'aide sociale (justificatif - 6 mois), titulaires du minimum vieillesse, artistes membres de la Maison des Artistes, Journalistes sur présentation de la carte de presse, Élèves du lycée Matisse, du Collège de la Sine et des établissements scolaires vençois, élèves scolarisés résidant à Vence.

### Visites guidées et ateliers

- VISITES INDIVIDUELLES : comprises dans le droit d'entrée.
- VISITES GROUPES : 2,50 € par personne, sur réservation, à partir de 10 personnes.
- VISITES ET ATELIERS SUR TEMPS ÉDUCATIF : gratuité des visites guidées et ateliers pour enfants et leurs accompagnateurs sur le temps scolaire.
- ATELIERS INDIVIDUELS : Ateliers du mercredi : 65 €, tarif trimestriel. Stages d'arts plastiques durant les vacances scolaires : 65 €, tarif par semaine.
- HORAIRES : Les espaces d'exposition sont ouverts du mardi au dimanche de 11 h. à 18 h.

## ANGÈLE GUERRE

Monter vers quelque chose ou rien que vers le ciel,

CHAPELLE DES PÉNITENTS BLANCS,  
PLACE FRÉDÉRIC MISTRAL  
Du samedi 16 mars au samedi 13 avril 2018  
ENTRÉE LIBRE

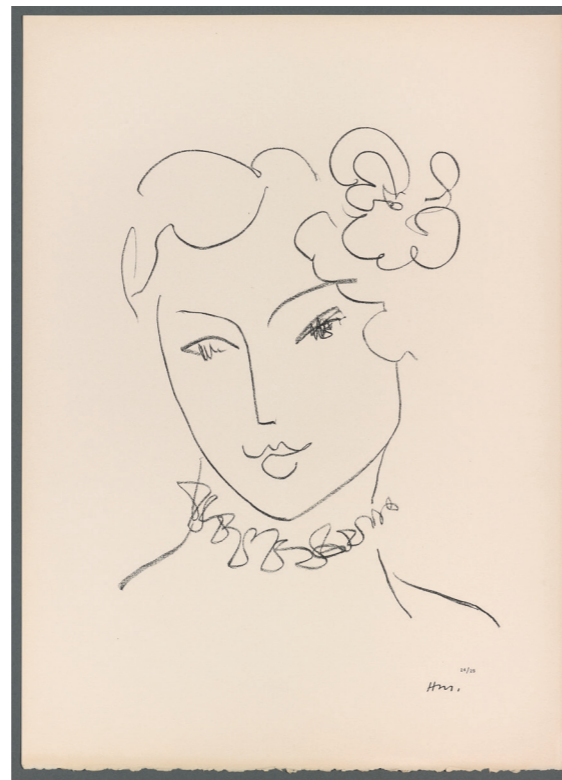
- HORAIRES :  
Du mardi au samedi de 14 h. à 18 h.

## ESPACE PERMANENT

# HENRI MATISSE,

COLLECTION DE LA VILLE DE VENCE

Le Musée de Vence propose une nouvelle sélection d'œuvres dans l'Espace permanent Henri Matisse, dédié à la collection municipale d'œuvres de l'artiste. Les trois salles qui lui sont consacrées présentent un choix renouvelé, parmi trois ensembles du fonds : les planches de l'ouvrage *Jazz*, l'œuvre gravé (eaux-fortes et lithographies des années 1945 à 1951), les dessins préparatoires pour la Chapelle du Rosaire des Dominicaines de Vence.



HENRI MATISSE  
*La Pompadour*, 1951  
Lithographie.  
Collection municipale. Ville de Vence © Succession H. Matisse



**16 MARS - 13 AVRIL 2019**

Chapelle des Pénitents Blancs, place Frédéric Mistral, Vence.



Angèle Guerre - *Stoppes*, un souffle d'eau, cuir et papier incisés, 2019

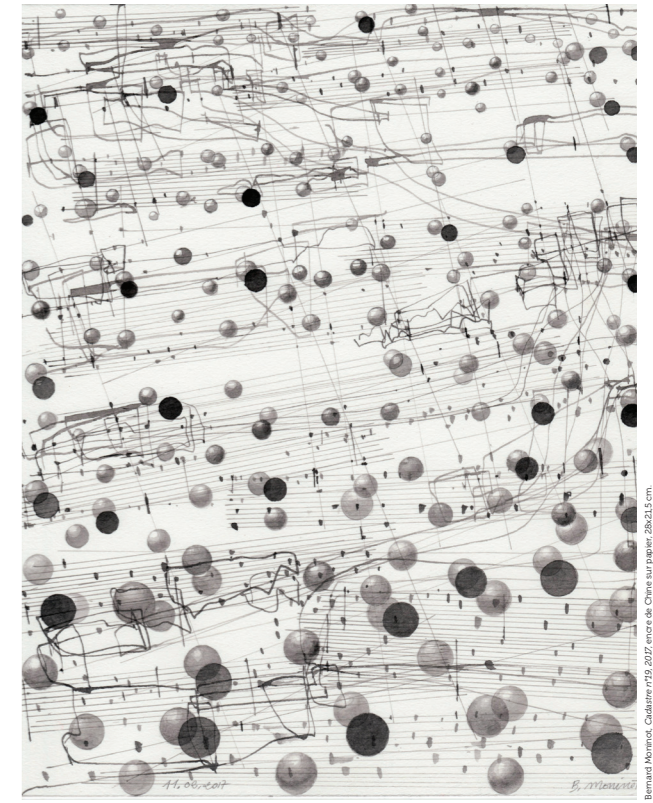
## ANGÈLE GUERRE

Monter vers quelque chose ou rien que vers le ciel,

En dialogue avec l'exposition au Musée de Vence, cette proposition est le fruit d'une résidence de création à Vence, entre janvier et mars 2019, de la jeune artiste invitée. Celle-ci a investi la chapelle des Pénitents Blancs et conçu des œuvres in situ. Son monde se crée autour de paysages imaginaires bâtis à partir de paysages observés. Son travail s'articule autour de techniques diverses : Rotring, travail à la plume, au feutre de calligraphie, au scalpel. Les supports deviennent peau, texture, superficie. De son écriture naît une poésie méditative.



**16 MARS - 26 MAI 2019**



Bernard Moninot, *Cadastre n°19*, 2017, encre de Chine sur papier, 28x21,5 cm

## LA FORCE DU DESSIN\*

Rencontres singulières avec Gaëlle Chotard, Angèle Guerre, Michel Houssin, Gilles Miquelis, Bernard Moninot, Françoise Pétrivitch, Muriel Toulemonde.

\*"Le dessin doit avoir une force d'expansion qui vivifie les choses qui l'entourent."  
Henri Matisse



Musée de Vence - 2, Place du Frêne - www.museeence.com / facebook : librairiedumuseeence

« *Le dessin doit avoir une puissance d'expansion qui vivifie les choses qui l'entourent.* »

HENRI MATISSE.

Pour le printemps 2019, le Musée de Vence vous invite à un événement en trois temps et trois lieux sur le thème du dessin : l'Espace permanent Matisse présente une nouvelle sélection d'œuvres graphiques du Maître ; les salles d'exposition accueillent 7 artistes contemporains et leurs recherches les plus actuelles dans le domaine du dessin. La chapelle des Pénitents Blancs offre au regard une création d'une jeune artiste invitée. Jusqu'au XX<sup>e</sup> siècle, le dessin était l'art de la maîtrise technique de l'artiste, l'exercice souvent préparatoire à l'œuvre peinte ou sculptée, l'éducation du regard. Aujourd'hui, alors même que notre œil est saturé d'images trop nombreuses et omniprésentes, cet art fragile et intime s'impose sur la scène de l'art contemporain comme ayant gagné à la fois son autonomie et sa puissance. À la base de tout travail d'artiste, il reste l'exercice d'une distance nécessaire du regard et l'expérimentation d'un champ à la fois émotif et raisonnable, sensible et puissant, engageant toutes techniques et tous supports. L'exposition *La Force du Dessin* réunit un ensemble d'œuvres récentes de sept artistes contemporains, au travers de trois générations : celle des années 70-80, avec les artistes *Bernard Moninot* et *Michel Houssin*, qui ont ouvert des voies nouvelles dans cet art ; celle des années 90-2000, avec *Muriel Toulemonde* et *Françoise Péetrovitch* qui ont expérimenté d'autres supports et techniques comme la vidéo ou la céramique ; puis de jeunes artistes récemment apparus sur la scène artistique nationale tels que *Gaëlle Chotard* et *Gilles Miquelis*, sans oublier *Angèle Guerre*, présente également le premier mois de cette exposition par l'œuvre in situ réalisée à la Chapelle des Pénitents Blancs.



FRANÇOISE PÉTROVITCH



GILLES MIQUELIS,



MICHEL HOUSSIN



ANGÈLE GUERRE



GAËLLE CHOTARD



MURIEL TOULEMONDE

## AUTOUR DE L'EXPOSITION

### • VISITES, ATELIERS, CONFÉRENCES

Afin d'enrichir votre découverte des œuvres, de nombreux rendez-vous sont proposés pendant toute la durée de l'exposition.

#### Les visites guidées (comprises dans le droit d'entrée)

Visite de l'exposition temporaire, assurée par un membre du musée (durée : environ 1h)

#### Les ateliers en famille (compris dans le droit d'entrée) :

visite rapide de l'exposition adaptée aux enfants suivie d'un atelier faisant intervenir enfant(s) et accompagnant(s) (durée : 1h30 à 2h00)



#### Les conférences

Par des intervenants spécialistes ou des associations (compris dans le droit d'entrée).

### • LE PROGRAMME DES RENDEZ-VOUS AU MUSÉE

#### Mars

**Samedi 16 : 11h.** Inauguration

**Samedi 23 : 11h.** Visite au Musée **15h.** Atelier en famille.

Dans le cadre du Week-end Musées Télérama (23 et 24 mars)

**Samedi 30 : 11h.** Visite au Musée **15h.** Visite de la Chapelle des Pénitents Blancs

#### Avril

**Samedi 6 : 11h.** Visite au Musée

**Samedi 13 : 11h.** Visite au Musée **15h.** Visite de la Chapelle des Pénitents Blancs

**Samedi 20 : 15h.** Atelier en famille

**Samedi 27 : 15h.** Conférence « *Henri Matisse. Le temps suspendu* » par Christian Arthaud.

À partir de la collection du musée de Vence. Lieu : Musée de Vence

#### Mai

**Samedi 4 : 11h.** Visite au Musée **15h.** Atelier en famille

**Samedi 11 : 11h.** Visite au Musée **15h.** Atelier en famille

**Samedi 18 : 11h.** Visite au Musée

Pour la « *Nuit Européenne des Musées* », le musée restera ouvert.

Entrée libre de 18 h. à 23 h. Un atelier en famille sera proposé de 20h. à 22h.

**Samedi 25 : 11h.** Visite au Musée

#### Le Musée pour tous - Activités pour les scolaires

Le musée propose des visites et ateliers pédagogiques pour les classes. Informations et réservation : 04 93 58 15 78

Le service pédagogique du musée conduira plusieurs collaborations pendant la durée de l'exposition, avec le Foyer d'Aide Médicalisé pour adultes handicapés (FAM), la Résidence la Vençoise (EHPAD), le Centre Médico-Psychologique (CMP), le SAS Les Près (AFPJR).

### • BOUTIQUE-LIBRAIRIE

Un choix original d'articles pour toute la famille (livres d'art, affiches et lithographies, cartes postales, carnets, calendriers, jeux, pochettes, abat-jours, assiettes bols et plats, montres...).

Ouverte toute l'année du mardi au dimanche de 11h. à 18h.

